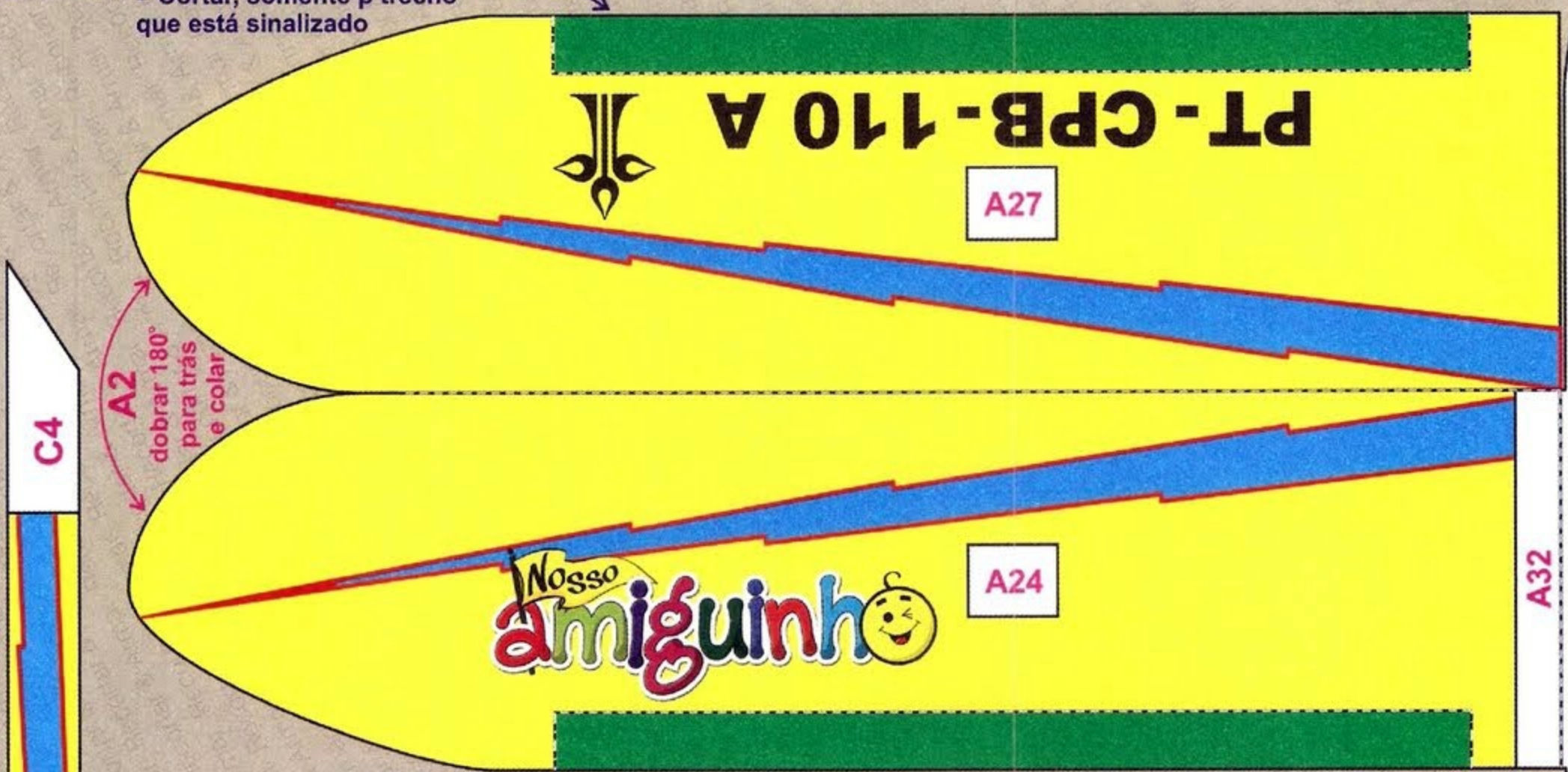


ATENÇÃO!
Colar em cartolina antes de recortar

Aplique uma camada fina de cola sobre a cartolina, pois a cola contém água, que pode enrugar a cartolina e o desenho. Aplique o desenho sobre a cartolina de forma contínua, de um lado para o outro, evitando a formação de rugas e bolhas. Após a aplicação, coloque um peso plano (livros, protegidos para não colar) sobre o conjunto e deixe secar bem.

- = Marcar e dobrar
- - - - - = Cortar, somente p trecho que está sinalizado

Flap

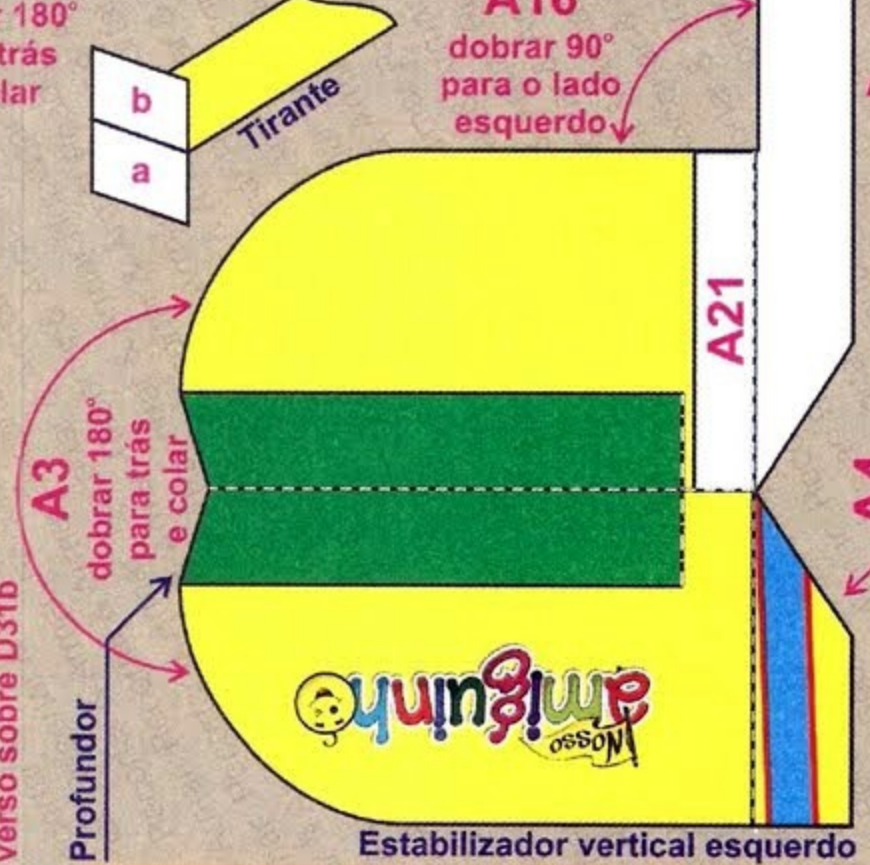


Peça A
lado esquerdo

- Antes de recortar, marque as dobras indicadas por uma linha tracejada com um objeto fino não cortante, para dobrar com mais facilidade e precisão.
- As letras (A, B, C, etc.) indicam as peças, e os números (1, 2, 3, etc.), a sequência de montagem.
- O modelo é montado em camadas, para reforço estrutural e perfeita distribuição de peso; portanto, a cada colagem de camada, coloque um peso plano e deixe secar bem, para que o modelo ganhe rigidez e fique bem plano.
- Capriche no recorte e na dobra, para que seu modelo fique bem alinhado e possa voar com mais precisão.
- Nas asas, estabilizadores verticais (asas pequenas na parte traseira do avião) e estabilizador horizontal (peça vertical para direcionar o voo, que fica sobre os estabilizadores verticais), existem pequenas áreas que servem para alterar o comportamento da aeronave. Neste avião, são os retângulos verdes, conhecidos como flaps (nas asas), profundos (nos estabilizadores verticais) e leme (no estabilizador horizontal). Se você fizer um pequeno corte nas bordas, indicadas por - - - - - poderá movimentar essas partes para cima e para baixo, e o leme, para a direita e a esquerda. Com isso, poderá fazer mudanças no comportamento de voo e observar o resultado. Isso vai ajudá-lo a entender como um avião voa e é direcionado.
- Lance seu modelo sempre contra o vento, pois ele ganhará altitude com mais facilidade. Você também pode usar um elástico, que deve ser posicionado no recorte do centro do corpo do avião, mas isso somente em lugar aberto e com pouco vento.
- Caso haja algum desequilíbrio por diferenças na montagem, ou por causa do tipo de cartolina utilizada, apoie o modelo pelas pontas das asas e observe que ele deve ficar em equilíbrio. Se isso não ocorrer, use pequenos pesos, como um clipe de papel, para fazer a correção.

Flap
A14
dobrar 90° para o lado esquerdo

Projeto: Marcelo Souza



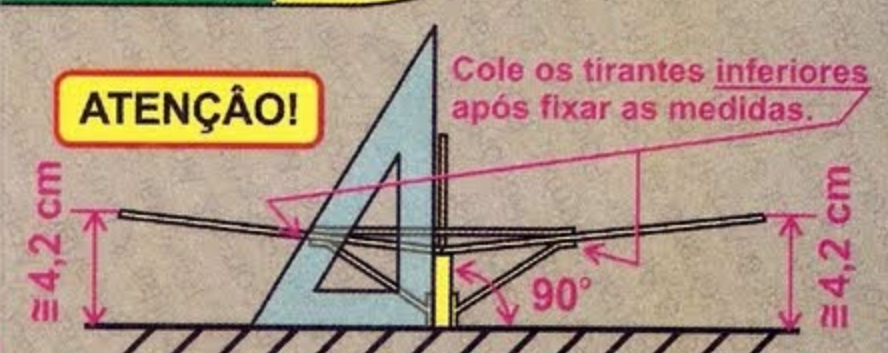
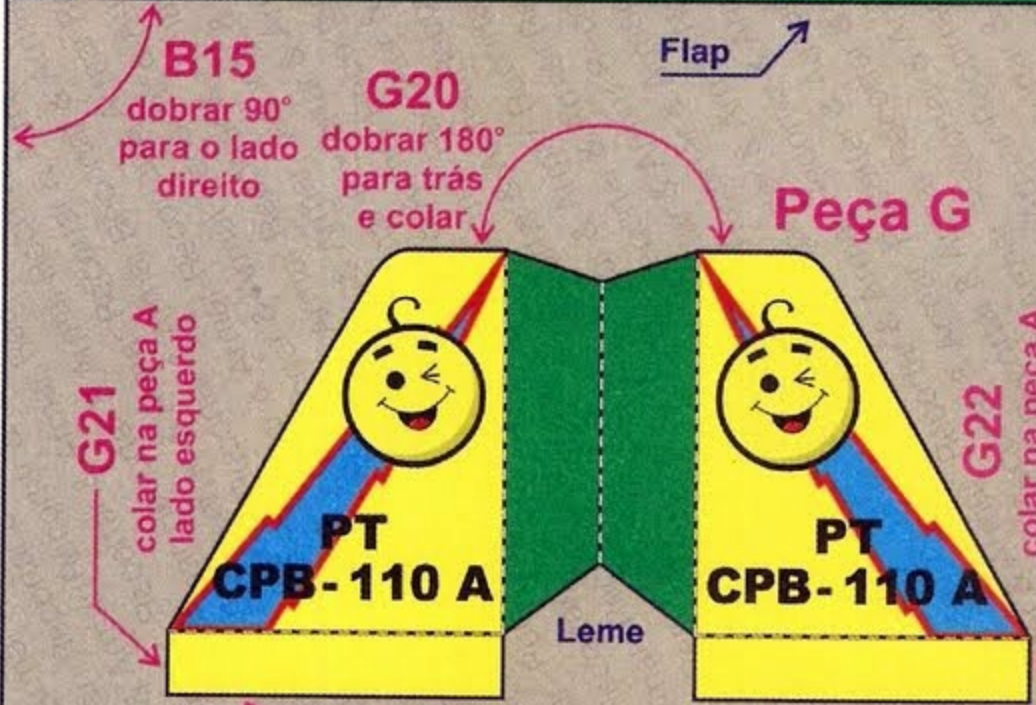
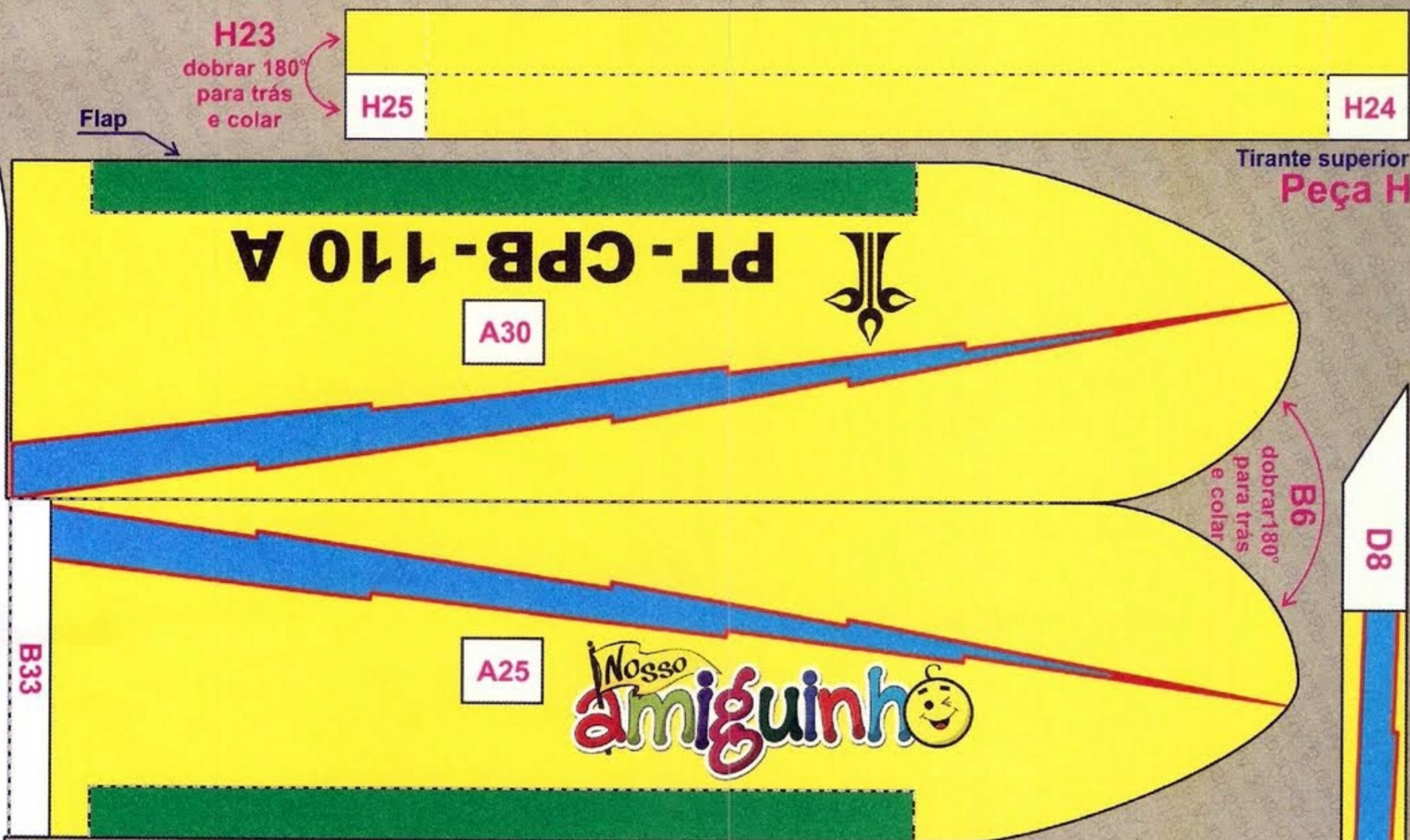
A1
no verso da peça A,
colar verso da peça C

A4
cole na peça C

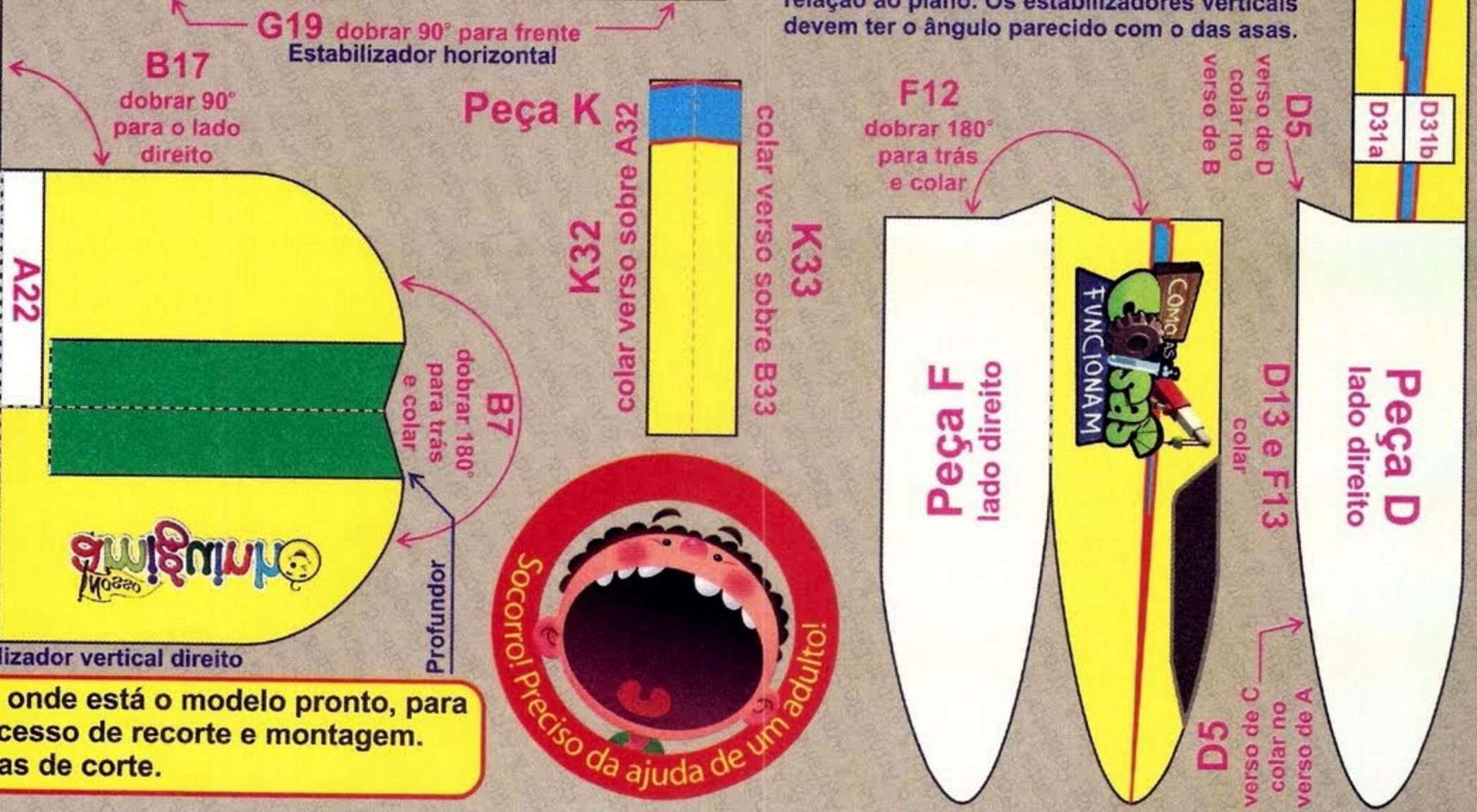
ATENÇÃO! • Tire uma cópia destas páginas, não perder as instruções e a referên
• Peça a ajuda de um adulto para lid

Cole sempre numero com numero, eretunando a montagem em sequencia numerica.

Corte



Coloque o avião sobre uma superfície plana, e com a ajuda de um esquadro, posicione o corpo do avião a 90° em relação ao plano. Observe que as pontas das asas devem estar a 4,2 cm da superfície, aproximadamente. Pode ocorrer alguma variação devido à espessura da cartolina utilizada ou à montagem, mas o importante é que as duas asas tenham a mesma altura em relação ao plano. Os estabilizadores verticais devem ter o ângulo parecido com o das asas.



Quando a anterior, onde está o modelo pronto, para facilitar durante o processo de recorte e montagem. Trabalhe com ferramentas de corte.

