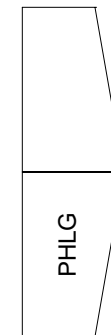
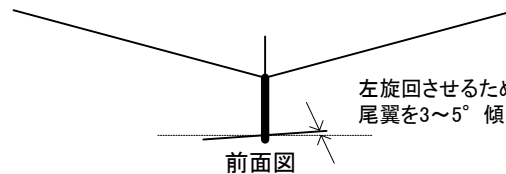


上反角ゲージはオリジナルのものですが、15度(スカイカブと同じ)くらいでもOK  
主翼のキャンバー線は、千枚通しか、(書けない)ボールペンで筋を入れておく



ゴムカタパルト機への改造

- (1) 胴体部品 を省略
- (2) 機首部に切り込みまたはフックを取り付ける
- \* 発射時に水平尾翼が手に当たらないよう注意  
(尾翼の後ろを持って発射すると安全だよ)

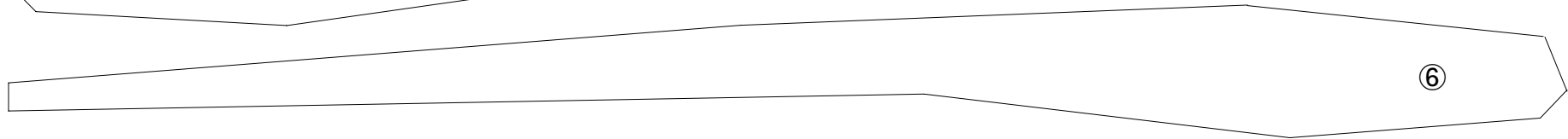
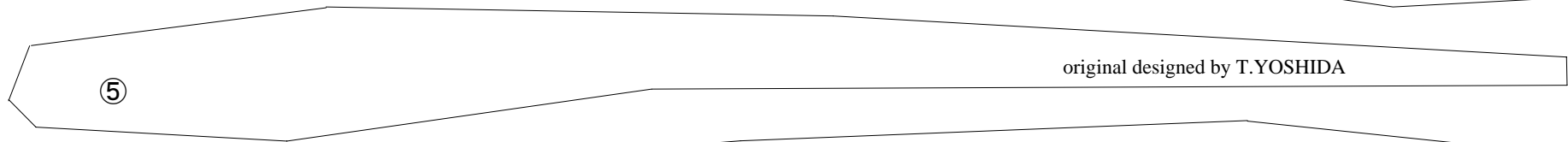
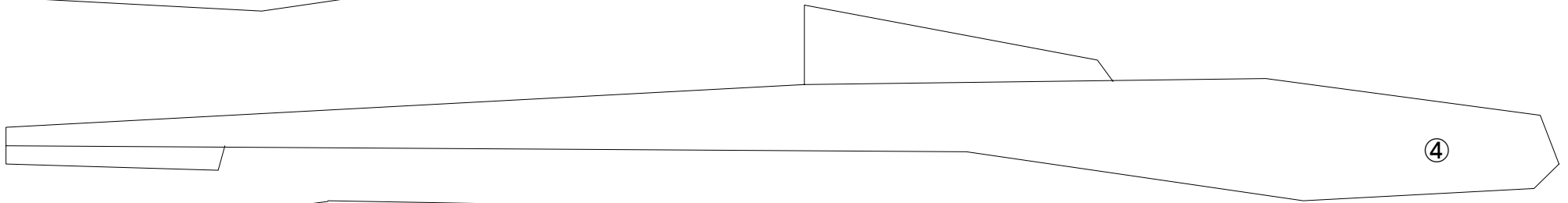
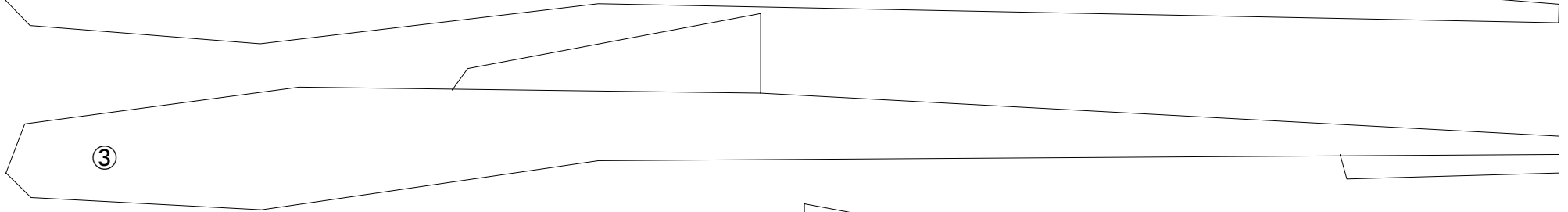
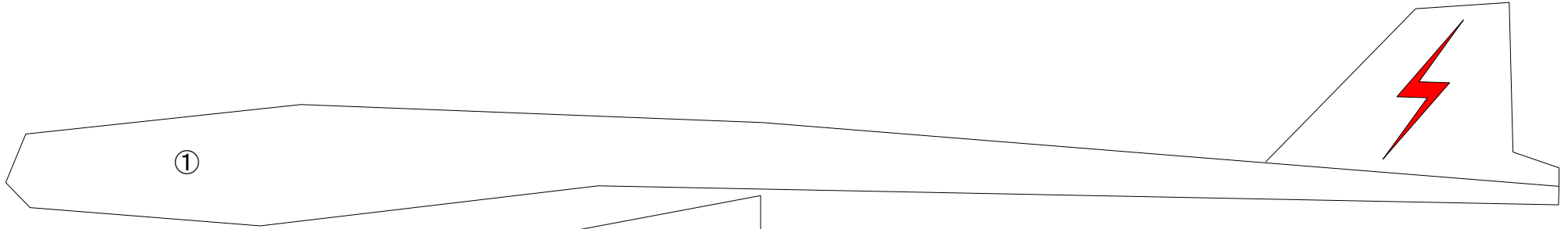
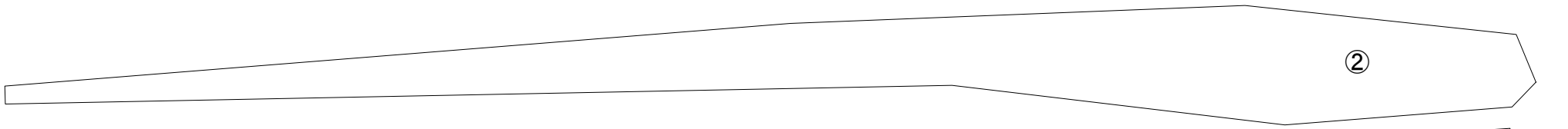


左旋回させるために水平尾翼を3~5° 傾ける

前面図

**PHLG**

original designed by T.Yoshida  
arranged by Y.Tatsuta



**PHLG**  
original designed by T.Yoshida  
arranged by Y.Tatsuta