

종이접기 매니아를 위한

종이접기 스킬업

ORIGAMI SKILL UP
ADVANCED LEVEL

세계적으로 인정받는
한국 대표 종이접기 작가들의
다양한 작품을 통해 놀라운 세계를 경험해보세요



한국종이접기협회
KOREA ORIGAMI ASSOCIATION

김진우 | 박종우 | 장용익 | 이인섭 | 맹형규 | 정재일 | 한지우 | 유태용

CONTENTS

✦ FOREWORD / 옮긴사 / P.3

✦ ABOUT THE ORIGAMIST / 작가소개 / P.4

✦ MODEL INSTRUCTIONS / 작품소개 / P.8

✦ SYMBOLS OF FOLDING / 종이접기 기호와 약어 / P.28

✦ DIAGRAM / 작품 도면



나비목지
P.30



나비
P.32



소드
P.37



장목
P.41



파피르
P.47



아이스크림
P.54



수박조각
P.58



레니
P.65



로키
P.71



피라미르
P.75



빨간물고기
P.83



여름강아지
P.91



다크드래곤
P.97



다크그린드래곤
P.102



레드드래곤
P.110



흑룡드래곤
P.120



오르페인 2
P.129



빙글이
P.138



빙글이
P.146



얼음사우루스
P.162

✦ CREASE PATTEN / 작품 전개도 / P.179



나방파리

Moth fly

화장실에서 흔하게 볼 수 있는 '나방파리'라고 불리는 곤충입니다. 이 곤충의 정확한 이름은 나방파리입니다. 허수아래 모양이 많은 자실에서 서 있기 때문에 모험치묘로 이용되기도 합니다. 상충된 초갈색의 문양에 잘려 있습니다. 매달리는 다리가 없는 황색의 지팡이 같은 모듬이며 미끈미끈한 질감으로 이루어져 있습니다. 이러한 특성 때문에 이 곤충의 영어이름은 허수아래리(Daddy long-leg)입니다. 사육제로 필요하지만 현재 인형이 많은 장인들을 보이기도 하는 곤충입니다. 상충되어 너무 간단하게 만들어 다음에 더 흥미로운 날개를 고안해보십시오. 또한 몇 부분의 모듬은 부분 부분 생동감 있는 연출을 가능하게 합니다. 작은 종자로 필요하면 매우 사실적입니다.



나비

Butterfly

박스를 밑으로 비교적 간단하지만 완성도는 높은 그런 작품을 창작하고 싶었습니다. 정물에서 곤충, 곤충에서 나비로 주제가 정해지고 살게에 들어갔습니다. 여러 부분을 시도해보는 결과 16종은 어떤 적합하다고 생각했습니다. 그리 높은 통분이 아니면서 분할하기 쉽기 때문입니다. 단순한 구조지만 나비의 특징은 살려서 세부 디테일은 과감히 포기하였습니다. 박스용접 특유의 주름 방지기와 색반전을 활용합니다. 색반전이 꽤나 크게 들어갑니다. 종이가 찢어지지 않도록 조심해서 진행해야 하였습니다. 대부분은 종이의 중앙 거지로 표현하여 상당한 종이접힘이 발생합니다. 얇고 본분하면서 양면의 색이 다른 종이를 추천드립니다. 접는분에 따라 각 날개의 모양을 다르게 표현해보는것도 좋았습니다.

소드 Sword

크기 비율이 좋은 작품입니다. 은이 구할 수 있는 정도의 사이즈 종이를 사용하여 쉽게 요면한 공간을 구현할 수 있습니다. 가운뎃 다이아몬드 부니 부분이 가장 어렵고 복잡합니다. 상계상 스스로 고정시키지 않은 형태로 꼭 틀로 맞추어야 마감하기를 권합니다. 모양을 스스로 지탱할 수 있도록 은까지장날을 표현할 수 있는 것은 없으나,다나 문체에 단단한 재료를 써주는 것을 추천합니다.



다이노소어

Dinosaur

특별한 대상을 두지 않고 머리, 손, 꼬리 부분은 공룡에 대한 이미지를 특징 기법에 기반하여 표현적인 디자인으로 완성한 구성입니다. 무척추 동물처럼 팔다리 대신에 한개 하나를 만들 공룡 장난감의 느낌을 담고자 팔다리 위치를 실용한 구조를 사용하였습니다. 공룡의 등 부분에 돌기와 눈 부분에 캐릭터의 기법이 적용되어 있으며 양안이 다른 색상을 사용하는 것을 강조하여 돌기의 액트 물체의 색상이 어울리는 조합을 사용하시기를 추천드립니다. 실제적으로 종이와 배본이 크게 되어있어 쉽게 자르지 않을 있으나 기법상 등 부분의 방어감이 있으며 고정력이 좋은 종이를 사용하시거나 적당한 물질을 대우하시면 높은 완성도로 완성하실 수 있습니다.



알로사우루스

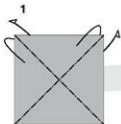
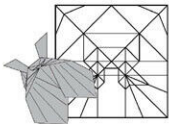
Allosaurus

최근엔 알로사우루스라고 하면, 북아메리카의 로키 산맥 알로사우루스강의, 크레타세움 시대(10000만 년)를 살았던 육식 공룡인 알로사우루스(Allosaurus)를 가리키는 경우가 사용된다. 알로사우루스는 크로코다일과 닮았지만 길고 꼬리 끝부분으로 바뀐 특징을 잘 보여줄 수 있도록 그려져 있다. 몸무게가 약 2톤 정도이다. 알로사우루스 또한 다른 크레타세움의 공룡을 잡아먹어 살았다. 크로코다일과 닮았지만 꼬리 끝이 알로사우루스보다 더 길고, 알로사우루스 몸무게는 약 2톤 정도이다. 알로사우루스 또한 다른 크레타세움의 공룡을 잡아먹어 살았다. 알로사우루스는 크레타세움의 공룡이다.

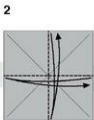
나방파리

Moth fly

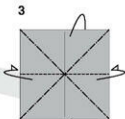
- **Creator** : 명형규(Maeng Hyeong Kyu)
- **Diagram** : 명형규(Maeng Hyeong Kyu)
- **Size** : 15cm x 15cm



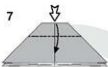
1
뒤쪽으로 접었다 피우세요.



2
안쪽으로 접었다 피우세요.



3
삼각주머니를 만들어주세요.



4
아래로 펼쳐 내려주세요.



5
합동접기 하주세요.



6
아래로 접었다 피우세요.



7
위로 접었다 피우세요.



8
아래로 접었다 피우세요.



9
위로 올려주세요.



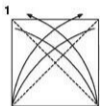
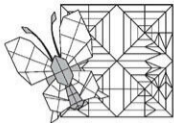
10
위로 올려주세요.



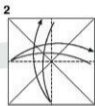
나비

Butterfly

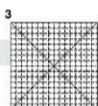
- **Creator** : 한지우(Han Ji Woo)
- **Diagram** : 장재임(Jang Jae Im)
- **Size** : 30cm x 30cm



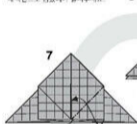
대각선으로 접었다가 펼쳐주세요.



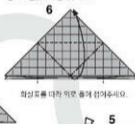
변으로 접었다가 펼쳐주세요.



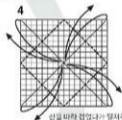
16등분 해주세요.



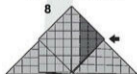
단축으로 땀치 놓기 접어주세요.



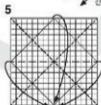
화살표를 따라 위로 들어 접어주세요.



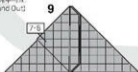
선들 따라 접었다가 펼쳐주세요.



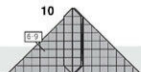
함몰시키기 해주세요.
[Sink in and Out]



선들 따라 접어주세요.



반대쪽도 7-8을 반복해주세요.

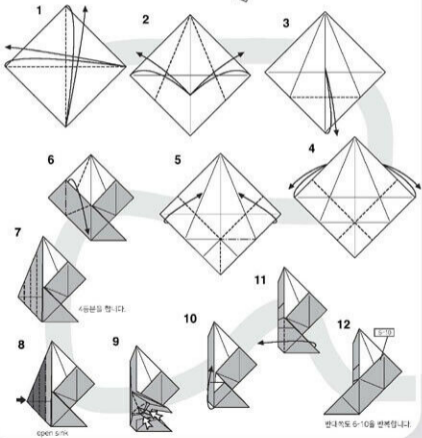
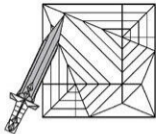


뒤쪽도 6-9를 반복해주세요.

소드

Sword

- Creator : 이민섭(Lee In Seop)
- Diagram : 이민섭(Lee In Seop)
- Size : 30cm x 30cm



값 22,000원



13630

9 788997 772377

ISBN 978-89-97772-37-7



ORIGAMI SKILL UP

ADVANCED LEVEL



종이접기 실력향상을 위한

ADVANCED LEVEL 20작품수록



한국종이접기협회
KOREA ORIGAMI ASSOCIATION